

SILEX-Fluat 944

Odnawia i poprawia powierzchnię materiałów budowlanych

SILEX-Fluat jest wysoko reaktywnym budowlanym środkiem ochronnym o szerokim spektrum stosowania. 944 usuwa sole, neutralizuje, zapobiega plamom, usuwa pleśń i zapach zgnilizny, wzmacnia i utwardza zmuszane tynki oraz materiały budowlane ze spoiwem cementowym.

Produkt skutecznie usuwa sole znajdujące się na powierzchni oraz w porach mineralnych materiałów budowlanych, zapobiegając powstawaniu nowych wykwitów. Wolne wapno i podłoża alkaliczne są neutralizowane, usuwana jest warstwa spieczona.

SILEX-FLUAT jest bardzo skutecznym fungicydem, eliminuje pleśń i zgniliznę, zarodniki pleśni, nawet te znajdujące się głęboko w materiale budowlanym, są uśmiercane. Po zastosowaniu preparatu SILEX-Fluat, charakterystyczny zapach zgnilizny w piwnicach i pomieszczeniach z zawilgoconymi ścianami znika szybko i trwale.

Przy zastosowaniu preparatu SILEX-944 na betonie lub materiałach budowlanych ze spoiwem cementowym, dzięki wytrącaniu krystalicznych krzemianów, następuje chemiczne uszczelnienie, wzmocnienie i utwardzenie oraz zmniejszenie nasiąkliwości. Na powierzchniach cementowych posadzek, zabezpieczenie preparatem SILEX-Fluat wyraźnie zmniejsza zdzieranie i ścieranie. Zapobiega się permanentnemu tworzeniu drobnego pyłu, bardzo poprawia się odporność posadzek na oleiste i wodne substancje szkodliwe.

Stosowanie

Podłoże

Należy usunąć pył, zabrudzenia oraz luźne fragmenty, w razie mocnego zabrudzenia szorować szczotkami i spłukać wodą. Świeży beton i nowe tynki muszą być całkowicie związane. Podłoże należy sprawdzić i przygotować zgodnie z DIN 18363. **Nie** stosować SILEX-Fluat 944 na tynkach i jastrychach gipsowych.

Stosowanie

SILEX-Fluat – po rozcieńczeniu wodą - należy nanieść na podłoże aż do nasycenia, używając szczotek lub pędzli, w dwóch cyklach. Narzędzia nie powinny być zespolone drutem lub blachą. Do mieszania i obróbki produktu nie wolno stosować pojemników metalowych (wyjątek: stal nierdzewna).

- Etap 1: SILEX-Fluat 944 1:4 rozcieńczony wodą
- Etap 2: SILEX-Fluat 944 1:2 rozcieńczony wodą
- Etap 3: SILEX-Fluat 944 1:1 rozcieńczony wodą (tylko w specjalnych przypadkach)

Nakładanie może odbywać się „mokre na mokre”, jednak wyschnięcie między kolejnymi etapami poprawia skuteczność. W razie wykonywania kolejnych powłok należy spłukać fluatowane powierzchnie, po odczekaniu 24-48 godzin, używając czystej wody.

Właściwości

Właściwości chemiczne

Skład	Roztwór soli metali z kwasem sześćfluorokrzemowym, środki pomocnicze + dodatki
Rozpuszczalnik + rozcieńczalnik	woda
Gęstość	1,12 – 1,14 g/ml (20°)
pH	1,8 – 2
Wygląd	bezbarwny, lekko mętny płyn
Lepkość	rzadkoplłynny jak woda
Zapach	słaby, typowy dla produktu

Oznakowanie

-wytyczne dot. preparatów	Xn; szkodliwy
-Giscode	GH 40
-Transport (ADR / RID)	klasa 6.1; UN 3287
-wytyczne VOC	0

Bezpieczeństwo pracy Magazynowanie Usuwanie

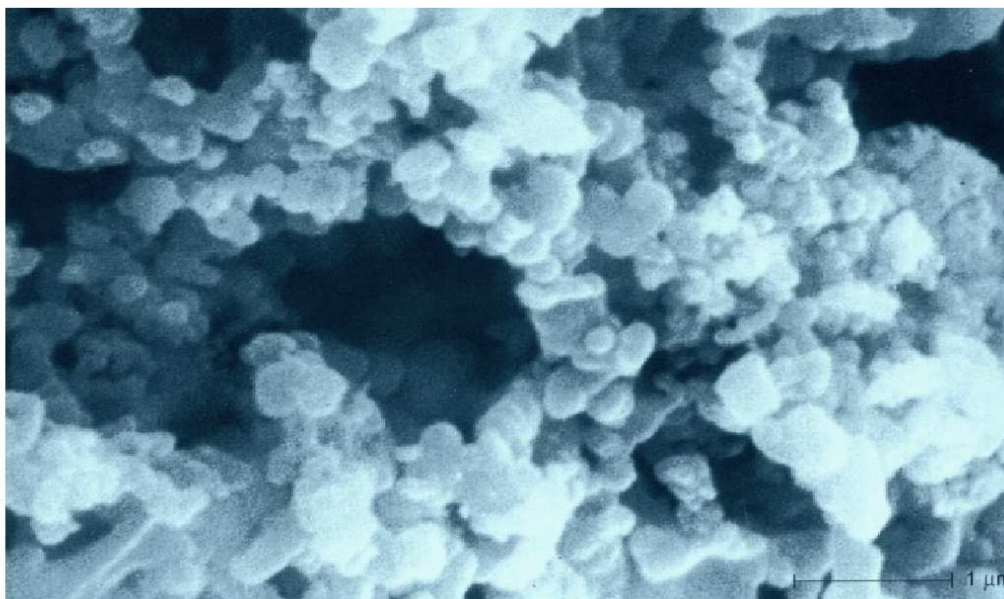
SILEX-Fluat 944 reaguje mocno kwasowo, działa żrąco na skórę i śluzówkę. Bezwzględnie unikać kontaktu z oczami i skórą. Podczas stosowania konieczne stosować środki ochrony osobistej (okulary ochronne, rękawice ochronne)!

Produkt jest niepalny. Nie wolno go składować razem ze środkami spożywczymi i paszą oraz nie może być dostępny dla dzieci i osób nieupoważnionych.

Dostępna jest karta charakterystyki produktu. Zawiera ona aktualne informacje odnośnie bezpiecznego obchodzenia się z preparatem SILEX 944, na temat jego składowania i usuwania. Powinna ona być udostępniona wszystkim osobom obchodzącym się z preparatem.

Pory w betonie z nowo utworzonymi kryształami krzemianu wapnia.

zdjęcie REM
M = 1:1000 000



Niniejsze informacje techniczne opisują aktualny stan naszej wiedzy na temat tego produktu. Powinny one jedynie informować o możliwościach jego stosowania i nie mogą zwalniać użytkownika z jego obowiązku do starannego własnego sprawdzenia produktu pod kątem przewidzianego zastosowania. Informacje na temat stosowania produktu znajdują się w wytycznych wykonawczych; informacje na temat bezpiecznego obchodzenia się z produktem znajdują się w aktualnej karcie charakterystyki.

ATI-750 | 4
© ARCAN AG Waterproof
All rights reserved

ARCAN Waterproof

ARCAN AG Waterproof • CH-8024 Zürich • POB 8024
Telefon +41 44 1267 1778 – Faks + 41 44 2671711
E-Mail office-ch@arcan.biz

Sprzedaż