



## HydroBloc Pro-Injekt 403

PRO-Injekt jest systemem iniekcyjnym o bardzo wysokiej skuteczności funkcjonowania („wąż iniekcyjny”), przeznaczonym do uszczelniania szczelin roboczych w istniejących budowlach betonowych z użyciem żywic iniekcyjnych lub zaczynów cementowych. PRO-Injekt wyróżnia się szeregiem zalet aplikacyjno-technicznych, których nie wykazują inne węże w tej formie oraz przez swoją prostą ale przemyślaną budowę jest dodatkowo bardzo ekonomiczny.

### Zestawienie zalet:

**Pro-Injekt można przepłukać po każdej iniekcji i dlatego (w razie potrzeby) można go użyć do kolejnych iniekcji.**

**Pro-Injekt jest nadzwyczajnie elastyczny i dlatego można go łatwo i prosto ułożyć także w w ostrych załamaniach, narożnikach, krawędziach, uskokach (także zimą!)**

**Bardzo ważne:** Kwadratowy przekrój węża Pro-Injekt gwarantuje znakomity, powierzchniowy kontakt z betonem i przez to optymalne rozchodzenie się środka iniekcyjnego - dużo lepsze niż w przypadku okrągłych węży iniekcyjnych!

**Za pomocą PRO-Injekt - po przepłukaniu metodą próżniową - przez wtłoczenie wody po iniekcji, można łatwo potwierdzić szczelność spoin! Jest to ważna zaleta potwierdzająca bezpieczeństwo i gwarancję w przypadku krytycznych obiektów!**

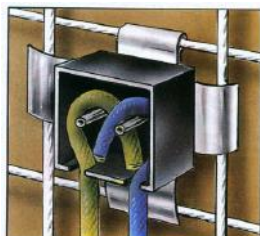
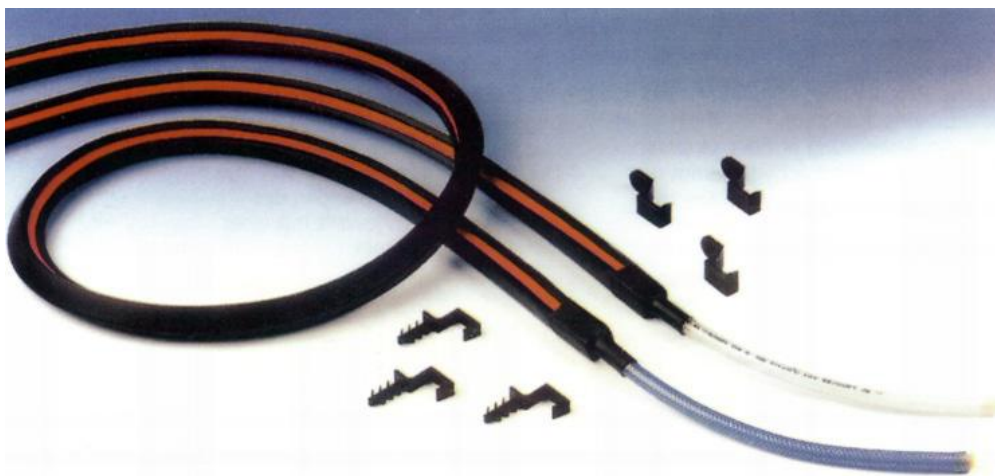
### Zabezpieczenie taśm dylatacyjnych w tunelu\* przeciw obejściu taśm przez wodę z zastosowaniem PRO-Injekt 403

\*Budowla „Siegquerung” na nowym odcinku ICE-Frankfurt-Köln 1999  
 Wbudowano tu więcej niż 50 tys. metrów węża 403



Profil PRO-Injekt składa się z dwóch części: węża wewnętrznego z elastycznego tworzywa sztucznego, z trapezowym przekrojem, który z jednej strony jest w taki sposób rozcięty, że wewnętrzny kanał umożliwia wydostawanie się medium przy niskim ciśnieniu. Ten wąż wewnętrzny jest owinięty z trzech stron dokładnie dopasowanym płaszczem z pianki gumowej.

Profil płaszcz stabilizuje wąż wewnętrzny, przykrywa nacięcie i zapobiega wnikaniu zaczynu cementowego oraz szlamu do węża wewnętrznego. Podczas czyszczenia/płukania węża wewnętrznego płaszcz działa jak zawór, uszczelnia nacięcie węża wewnętrznego dzięki podciśnieniu i zapobiega zasysaniu materiału iniekcyjnego wprowadzonego w spoinę podczas próżniowego opróżniania węża!



Przemysłany osprzęt uzupełnia profil i sprawia, że montaż jest prosty nawet dla wykonawców nie posiadających wprawy\*. PRO-Injekt jest mocowany do betonu obejmami montażowymi, dostępne są dwa typy - z profilem dyblowym do mocowania w wywierconych otworach lub typ o wysokiej wytrzymałości do mocowania kołkami wstrzeliwanymi (lub gwoździami). Alternatywnie może być także dostarczona blacha montażowa. Po uprzednim wstawieniu w świeży beton, można szybko i prosto zamocować profil obejmami.

Końce węża zabezpieczane są, w celu umożliwienia iniekcji, w dopasowanych skrzynkach ochronnych, można je także mocować do zaworów iniekcyjnych („paker gwoździowy”) lub w razie potrzeby są one wyprowadzane z szalunków bez dodatkowej ochrony.

\*) Aby uniknąć błędów podczas wbudowania, do każdego opakowania załączona jest wyczerpująca, ilustrowana instrukcja wbudowania.



**Osprzęt na każdy przypadek stosowania:** obejmę montażową do mocowania gwoździami lub kołkami wstrzeliwanymi, obejmę montażową z profilem do wciskania, paker gwoździowy, puszki zabezpieczające, wstępnie konfekcjonowane końce węży do końcowego konfekcjonowania na miejscu a także inne elementy.

**Gotowy do  
wbudowania  
- lub do  
konfekcjonowania  
na placu budowy:**

W standardowej formie dostawy Pro-Injekt 403 jest już gotowy do wbudowania, konfekcjonowany z końcówkami („końce iniekcyjne”).

Długość użytkowa konfekcjonowanego węża wynosi 10 m, obydwie końce iniekcyjne mają długość po 0,70 metra i są zamknięte zatyczkami, tak aby do węża nie dostały się żadne zabrudzenia.

Konfekcjonowane węże można, w razie potrzeby, łatwo dopasować pod względem długości do warunków mocowania. W tym celu wąż skraca się do odpowiedniej długości wycinając fragment między końcami (wystarczy do tego ostry nóż), pozostające końce łączy się używając tulei złączowej i kropli kleju sekundowego.

Nakłady czasowe są minimalne. Niezbędne elementy są zawarte w dostarczanych jednostkach opakowaniowych a wycięte elementy można taką samą metodą wstawić w inne profile, tak więc praktycznie nie powstają żadne straty.

Jeżeli przewiduje się konfekcjonowanie na obiekcie, dostarczamy Pro-Injekt 403 także jako towar w rolkach o długości 50 metrów. Jako osprzęt mogą być dostarczone zestawy wstępnie konfekcjonowanych końców iniekcyjnych (pojedyncza długość 0,70 m), odpowiednio przycięte tuleje kurczliwe oraz klej sekundowy. W każdym zestawie znajduje się też wyczerpująca instrukcja wykonawcza.

PRO-Injekt 403 został opracowany specjalnie jako system iniekcyjny umożliwiający wielokrotną iniekcję. Jeżeli do iniekcji stosowane są żywice rozpuszczalne lub emulgujące w wodzie, możliwe jest usunięcie środka iniekcyjnego pozostającego w wężu po wykonanej iniekcji poprzez odsysanie a kanał węża można przepłukać, żeby w razie potrzeby można było ponownie wykonać iniekcję.

**Ta sprawdzona technologia - opracowana przez naszych fachowców już w roku 1990 - sprawia, że możliwe jest wykonanie skutecznego uszczelnienia spoin metodą iniekcji także tam, gdzie stawiane są najwyższe wymagania odnośnie szczelności złączy budowlanych, np. w instalacjach wyłapywania substancji szkodliwych dla wody.**

**Szczelny -  
także w razie  
zmian  
wymiarowych  
szczeliny**



**Szczelny pod ciśnieniem: Bryła próbna do badań PRO-Injekt 403 poddana dwukrotnie iniekcji z odstępem czasowym - ze zmiennym przekrojem szczeliny - w instytucie badań materiałowych w Leizpig.**

Po iniekcji, środek iniekcyjny znajdujący się w wężu został odessany a kanał iniekcyjny przepłukano wodą. Po stwardnieniu żywicy zwiększono rozwartość szczeliny i ponownie wykonano iniekcję węża. Zastosowana tu żywica iniekcyjna (HydroBloc-Injekt 583\*), w celu umożliwienia kontroli była zabarwiona na różne kolory (niebieski i żółty).



\*HydroBloc-Injekt jest specjalnie opracowaną przez ARCAN Waterproof, rozpuszczalną w wodzie żywicą akrylową do wtłaczania w węże iniekcyjne. Stwardniały Injekt-583 dodatkowo pęcznieje i przez to poprawia przebieg uszczelniania.

Dzięki temu badaniu możemy udowodnić, że dzięki naszej technologii, nawet po zwiększeniu przekroju szczeliny można ją ponownie uszczelnić, przy zastosowaniu odpowiedniej żywicy iniekcyjnej takie uszczelnienie wytrzyma nawet wysokie ciśnienie wody!

**Kolejną zaletą tego systemu jest możliwość sprawdzenia i udowodnienia szczelności spoiny już w krótkim czasie po iniekcji i przed obciążeniem. W tym celu wystarczy wtłoczyć w przepłukany wąż wodę. Gdy spoina jest szczelna, ciśnienie pozostaje stałe!**

**W ten sposób można łatwo i elegancko uniknąć kosztownych dodatkowych iniekcji z drogimi wierceniami!**

---

**Program uzupełniają sprawdzone i łatwo stosowane żywice iniekcyjne - wszystkie przebadane, certyfikowane, oczywiście z badaniami KTW i dopuszczone do stosowania w kontakcie z wodą do picia.\***

#### **HydroBloc PU-500**

Poliuretanowa żywica iniekcyjna, twardnieje w wodzie, dodatkowo pęcznieje, bardzo elastyczna i wykazująca sprawdzony efekt „samonaprawczy” żywic iniekcyjnych ARCAN. Puszki zawierające 2 x 10 l (składnik A + B), stosowanie w proporcji wagowej 1:1.

#### **HydroBloc 575-integral**

Nowa generacja żywic iniekcyjnych. Tylko jeden składnik, brak problemów z czasem przydatności po wymieszaniu składników i szybkie twardnienie w szczelinie. W wodzie dodatkowo pęcznieje, bardzo elastyczna, badania KTW. Puszki zawierające 5 kg.

#### **HydroBloc-Injekt 583**

Hydrofilna żywica winylowo-hybrydowa, twardnieje w wodzie, pęcznieje, aktywnie chroni stal zbrojeniową przed korozją. Rozcieńczalna w wodzie. Czyszczenie maszyn wodą. Puszki zawierające 2 x 10 l (składnik A + B), stosowanie w proporcji wagowej 1:1.

#### **SILOX EP-800**

Dwuskładnikowa żywica epoksydowa o niskiej lepkości, po stwardnieniu ciągliwo-twarda, bezrozpuszczalnikowa. Bardzo dobra przyczepność, także na wilgotnym betonie! Zalecana do spoin, w których należy wykonać iniekcję przenoszącą siły. Puszki zawierające 10 kg (składnik A) oraz 5 kg (składnik B). Proporcje mieszania 2:1 wagowo.

\* ARCAN produkuje szeroki zakres żywic iniekcyjnych jedno- i dwuskładnikowych do prac uszczelniających i innych prac iniekcyjnych. Nasze żywice akrylowe, poliuretanowe i hybrydowe wyznaczają wzory do naśladowania. Wyczerpujące karty informacyjne produktów dostępne są na życzenie.

---

Niniejsze informacje techniczne opisują aktualny stan wiedzy na temat tego produktu. Powinny one jedynie informować o możliwościach jego stosowania i nie mogą zwalniać użytkownika z obowiązku do starannego własnego sprawdzenia produktu pod kątem przewidzianego zastosowania. Informacje na temat stosowania produktu znajdują się w wytycznych wykonawczych. Informacje na temat bezpiecznego obchodzenia się z produktami znajdują się w aktualnej karcie charakterystyki.

ATI -403|5|2004  
© ARCAN AG Waterproof  
All rights reserved

## **ARCAN Waterproof**

ARCAN AG Waterproof CH 8008 Zürich Switzerland  
Telefon +44-1-267-1778 | Telefax +44-1-267 - 1711  
E-Mail - office-ch@arcan.biz  
ARCAN GmbH  
D-67240 Bobenheim • Kleinniedesheimer-Strasse 19  
Telefon +49 (0)6239 997 820 Fax +49 (0)6239 997 8220  
E-Mail office-d@arcan.biz  
www.arcan.biz

Passion to invent