

CEMBOND® 956

Reaktywny dodatek polimerowy do cementowych materiałów budowlanych

CEMBOND jest mieszalnym z wodą, reagującym z cementem tworzywem sztucznym o niepowtarzalnych właściwościach. CEMBOND-956 reaguje i sieciuje w kontakcie z cementami portlandzkimi. Nadaje betonom i zaprawom cementowym zupełnie nowe niepowtarzalne właściwości.

W trakcie tej reakcji powstają chemiczne połączenia między mineralnym spoiwem cementowym oraz preparatem CEMBOND. Mieszanki CEMBOND-956 i cementu (oraz cementowych materiałów budowlanych) są rzeczywistymi polimerobetonami powstającymi z dwóch składników. CEMBOND-956 jako dodatek, dzięki reakcji z cementem, jest w wysokim stopniu bardziej wydajny niż dotychczas znane polimerowe dodatki na bazie emulsyjnej (lateksowej) lub epoksydowej, które zazwyczaj jedynie poprawiają przyczepność do podłoża oraz pozytywnie wpływają na moduł sprężystości.

CEMBOND-956 w niezwykłym stopniu poprawia wszystkie właściwości betonu i materiałów cementowych z cementem portlandzkim. Przez chemiczną reakcję i powiązanie pomiędzy cementem i CEMBOND uzyskuje się wzrost jakości o 100% w stosunku do dotychczas znanych dodatków z lateksem polimerowym lub żywicami epoksydowymi nadającymi się do cementu.

W przypadku CEMBOND-956 odpada także dopasowanie zależnej od temperatury szybkości reakcji żywicy do wiązania cementu, co jest konieczne i jest krytycznym czynnikiem w przypadku dodatków w postaci dwuskładnikowych żywic epoksydowych stosowanych w zaprawach epoksydowo-cementowych (ECC). Reakcja sieciowania między cementem i CEMBOND rozpoczyna się wraz z normalnym twardnieniem cementu i nie wymaga specjalnego uwzględnienia podczas określania składu zaprawy.

CemBond-956:
posadzki przemysłowe
z betonu wykazujące
najwyższą jakość bez
dodatkowej powłoki



Zalety podczas stosowania

Zaprawy z dodatkiem CEMBOND-956 są łatwiejsze w układaniu. Są one bardziej miękkie, plastyczne, mają lepszą przyczepność i można je łatwiej zagęścić. Wyraźnie zmniejsza się ilość wody potrzebnej do zarobienia mieszanki.

Używając CEMBOND-956 możliwe jest przygotowanie zapraw i mas powłokowych ze spoiwem cementowym o **właściwościach, które dotychczas znane były wyłącznie w polimerobetonach ze spoiwem w postaci tworzywa sztucznego.**



● Drogi i jezdnie

● Monolityczne posadzki przemysłowe i jastrychy użytkowe z betonu

Monolityczne posadzki przemysłowe i jezdnie z betonu ulepszone dodatkiem CEMBOND-956 lub jastrychy użytkowe z cementu i CEMBOND-956 mogą być wcześniej użytkowane. Uzyskują bardzo wysokie końcowe wytrzymałości i są szczelne dla płynów. Nadzwyczajnie poprawiona zostaje odporność na ścieranie i chemikalia także na sole rozmrażające, tłuszcze i oleje.

● Płyty chodnikowe i kostka brukowa

● Prefabrykaty betonowe

Produkty z dodatkiem CEMBOND-956 szybciej wiążą, są twardsze i bardziej odporne na ścieranie i zabrudzenia. Wolny wodorotlenek wapnia zostaje związany i zapobiega się w ten sposób wykwitom.

● Dachówki betonowe

Zwiększenie twardości i wytrzymałości na zginanie w wyniku zastosowania CEMBOND-956 można wykorzystać przy produkcji mniejszych elementów o zredukowanej grubości a przez to zmniejszonej masie. Zaleta: Duże oszczędności przy składowaniu, transporcie i układaniu.

● Elementy z betonu wirowanego

Przez dodatek CEMBOND-956 systemy kanalizacyjne z betonu stają się bardziej odporne na agresywną wodę i wodę z substancjami szkodliwymi oraz na mechaniczne ścieranie. W przypadku elementów cienkościennych i zbrojonych (np. w przypadku masztów) szczelna struktura zapobiega wnikaniu wody i chroni stal zbrojeniową przed korozją.

● Zaprawy naprawcze, spoinowe i zalewowe

● Tynki

CEMBOND-956 znakomicie poprawia przyczepność do podłoża oraz zespolenie między mineralnym podłożem lub związanymi powierzchniami betonowymi a świeżą zaprawą. Zaprawy są wyraźnie łatwiejsze do układania, są miękko plastyczne i przylegają już w stanie świeżym, dużo lepiej do podłoża. Skurcz podczas twardnienia zostaje zminimalizowany, zapobiega się powstawaniu rys. Woda i substancje szkodliwe nie mogą wnikać w zaprawy ulepszone dodatkiem CEMBOND-956, zapobiega się brzydkim wykwitom.

● Cementy iniekcyjne

W przypadku zapraw iniekcyjnych CEMBOND-956 dodatkowo poprawia pompowność, stabilizuje zaczyn i zapobiega oddzielaniu poszczególnych składników. Przyczepność do podłoża zostaje więcej niż podwojona.

Właściwości



Podane niżej wyniki badań wykazują znaczący wzrost jakości zapraw ze spoiwem cementowym przez dodanie CEMBOND-956, w porównaniu do próbek referencyjnych bez dodatku oraz z dotychczas stosowanym dodatkiem polimerowym, zgodnie z dotychczasowym stanem techniki:

Receptura badawcza:

CEM I + piasek normowy

1 : 3 cz. wag.

Próbka z CEMBOND-956 – ilość dodatku

20% w stosunku do cementu / WC 0,26

Próbka z lateksem akrylowym

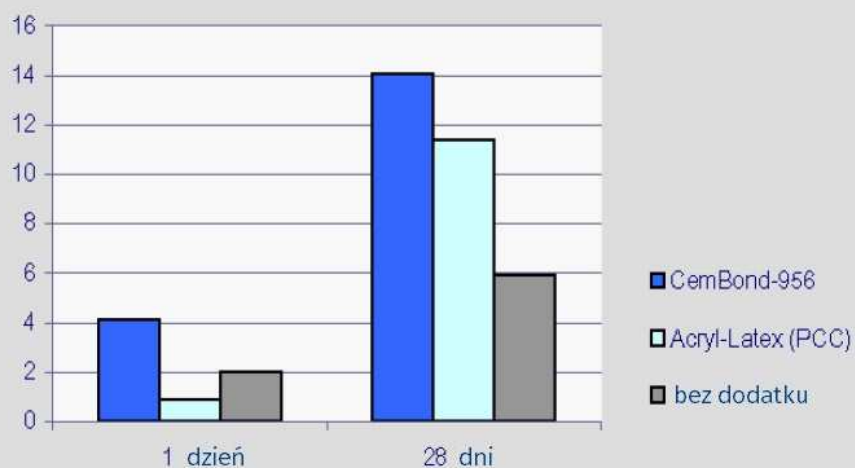
20% w stosunku do cementu / WC 0,27

Próbka zerowa

WC 0,41

**Dużo lepsza
wytrzymałość na
zginanie**

N/mm²

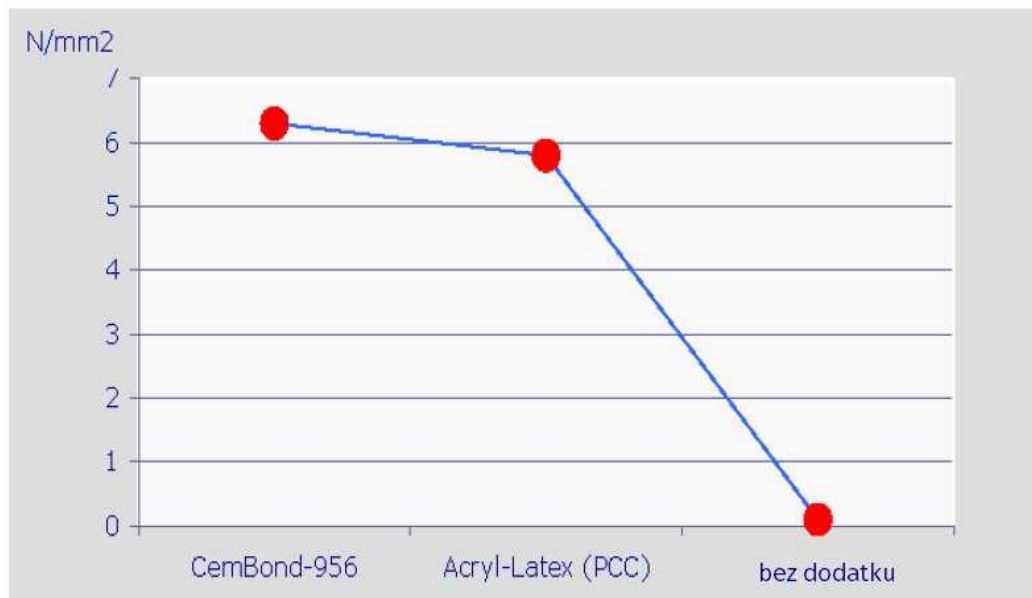


**Dużo lepsza
przyczepność**

N/mm²



**Bardzo dobra
odporność na
chemikalia**



Stosowanie

CEMBOND-956 jest płynem o niskiej lepkości, mieszalnym z wodą i może być stosowany albo razem z wodą zarobową albo też później przez dodanie do wymieszanej zaprawy lub mieszanki betonowej. Zaleca się dodatek w ilości 2,5 do 20% w odniesieniu do ilości cementu zależnie od uziarnienia mieszanki i oczekiwanego efektu. Stosowanie dodatku w ilości $\geq 20\%$ w stosunku do ilości cementu nie jest zalecane.

CEMBOND upłynnia mieszankę i działa plastykująco. Ilość wody dodawanej do mieszanki z dodatkiem CEMBOND (wodożądność) jest znacząco niższa niż w przypadku mieszanek bez dodatku, składających się z kruszywa i cementu. Średnio ilość potrzebnej wody zarobowej przy stosowaniu CEMBOND-956 zmniejszona zostaje o 20 – 25%

[naależy przy tym uwzględnić wodę zawartą w CEMBOND-956 (ok. 50%)]

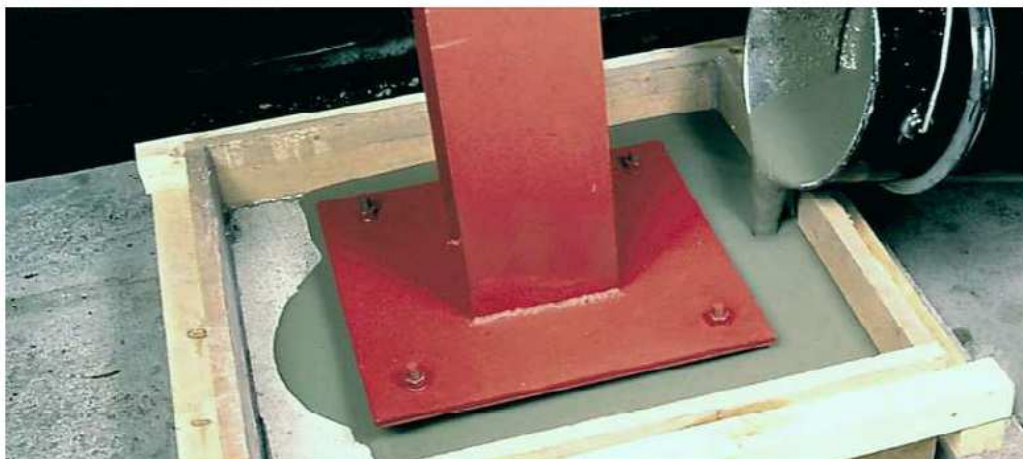
W świetle naszych badań produkt może być bezproblemowo stosowany razem ze zwykłymi dodatkami do betonu, zalecamy jednak wstępne próby. Często, przy zastosowaniu CEMBOND-956, można zrezygnować z dodawania tradycyjnych domieszek do betonu lub co najmniej znacząco zmniejszyć ich ilość.

UWAGA: CEMBOND-956 **nie działa** w połączeniu z cementami glinowymi. Jest to ważne np. w przypadku cementowych mas wyrównawczych do jastrychów, które często zawierają cementy glinowe. CEMBOND nie nadaje się do takich produktów.

Właściwości

Forma dostawy	: płyn, niebieskawy mętny
Zapach	: bardzo słaby
Reaktywna substancja czynna	: ok. 45%
Lepkość (20°)	: 70 – 80 mPa.sek (cStk.)
Gęstość	: ok. 1,05
pH	: 5 – 5,5
VOC	: nie dotyczy
Oznakowanie	: nie wymagane
ADR	: brak ograniczeń transportowych
Czyszczenie/rozcieńczenie	: wodą (nieograniczona mieszalność)

Zaprawa zalewowa
z CEMBOND-956:
łatwe układanie,
zespoenie odporne
na bomby, wysoka
wytrzymałość



Bezpieczeństwo pracy Magazynowanie Usuwanie

CEMBOND-956 nie jest toksyczny i nie jest substancją niebezpieczną wg ADR, aktualnych wytycznych komisji EU oraz szwajcarskiej klasyfikacji toksyczności. Pomimo to zalecamy przestrzeganie normalnych standardów obowiązujących przy obchodzeniu się z chemikaliami przemysłowymi dotyczącymi ochrony pracy i higieny także w odniesieniu do tego produktu. CEMBOND-956 nie jest przewidziany i nie nadaje się do spożywania przez ludzi i zwierzęta.

Zabrudzenia preparatem CEMBOND-956 powinny być natychmiast i dokładnie usunięte przez splukanie wodą; związany/wyschnięty CEMBOND jest trudny do usunięcia i *nierozpuszczalny* w prawie wszystkich rozpuszczalnikach!

Przy składowaniu CEMBOND-956 nie powstają żadne zagrożenia. Produkt w formie dostawy – tzn. w nie otwieranych opakowaniach – może być składowany przez co najmniej 12 miesięcy, podczas składowania i transportu musi być jednak **chroniony przed mrozem**. Należy go tak składować, aby był niedostępny dla dzieci.

Wyschnięte Resztki produktu można usuwać tak jak odpady z gospodarstwa domowego, odnosi się to także do pojemników z resztkami produktu. Płynne resztki produktu najłatwiej jest wymieszać z cementem, zaprawą cementową lub gipsem, odczekać do stwardnienia i w ten sposób unieszkodliwić. Można je wtedy łatwo usunąć jak gruz budowlany. Czysty, płynny CEMBOND-956 jest odpadem specjalnym.

Niniejsze informacje techniczne opisują aktualny stan naszej wiedzy na temat tego produktu. Powinny one jedynie informować o możliwościach jego stosowania i nie mogą zwalniać użytkownika z jego obowiązku do starannego własnego sprawdzenia produktu pod kątem przewidzianego zastosowania. Informacje na temat stosowania produktu znajdują się w wytycznych wykonawczych; informacje na temat bezpiecznego obchodzenia się z produktem CemBond-956 znajdują się w aktualnej karcie charakterystyki.

ATI-956 | wersja 8 | 2007
© ARCAN AG Waterproof
All rights reserved

ARCAN Waterproof

ARCAN AG Waterproof • CH-8024 Zürich • POB 8024
Telefon +41 44 1267 1778 – Faks + 41 44 2671711
E-Mail office-ch@arcan.biz

Sprzedaż