

SiliBond Si-726

SiliBond Si-726, w formie dostawy, jest gotowym do użycia reaktywnym spoiwem krzemianowym. Produkt zapewnia dostarczenie nowego spoiwa (krzemianowego) mineralnym materiałom budowlanym, które uległy uszkodzeniu w wyniku oddziaływania czynników atmosferycznych. Naturalna struktura i wygląd materiału budowlanego zostają przy tym zachowane.

Brak błony, brak zatkania porów, brak skorup lub łusek na powierzchni!

Si-726 jest świetnym spoiwem do stosowania w podłożach mineralnych. Produkt zawiera specjalne, rozpuszczone w wodzie, modyfikowane krzemiany oraz substancje aktywne powierzchniowo. Podczas aplikacji, rzadkopłynny produkt - roztwór o niskiej lepkości, jest wchłaniany przez kapilary i pory materiału budowlanego, reaguje z jonami wapnia znajdującymi się w materiale budowlanym oraz z CO₂ tworząc uwodnione krzemiany wapniowe oraz żel krzemionkowy (SiO₂aq).

Uwodnione krzemiany wapniowe i żele krzemionkowe (jako niekryształiczna forma kwarcu) są składnikami większości naturalnych skał. Jako trwale odporne spoiwa przekazują one wzmocnionym materiałom budowlanym wysoką wytrzymałość, nie powodując tworzenia skorup - jak to ma miejsce np. w przypadku nasączenia żywicami syntetycznymi.

Sama reakcja przebiega szybko. W normalnych warunkach (20°C / 50% wilgotności względnej powietrza) przeważająca część SiliBond Si-726 wtapia się w materiał budowlany w ciągu 1-2 dni. Podczas reakcji wiązania Si-726 nie powstają też żadne rozpuszczalne w wodzie produkty uboczne, które mogłyby prowadzić do wykwitów na powierzchni materiału budowlanego! Podczas wiązania czysto nieorganicznego produktu nie uwalniają się też żadne rozpuszczalniki lub inne substancje toksyczne lub obciążające środowisko.

SiliBond Si-726
zestawienie
wszystkich zalet:

	System jednoskładnikowy - bardzo łatwe stosowanie
	Optymalne właściwości wnikanie dzięki niskiej lepkości
	Wysycha bez klejenia się powierzchni i tworzenia błony - brak brudzenia
	Czysto mineralne spoiwo - podobny rodzaj jak spoiwo materiału budowlanego
	Krzemiany są odporne na kwasy - także odporne na kwaśny deszcz
	Zabezpieczony materiał budowlany pozostaje przepuszczalny dla pary wodnej

SiliBond Si-726 nie zawiera uzupełniających dodatków, także żadnych środków hydrofobizujących i żadnych składników agresywnych w stosunku do materiałów budowlanych, bezpośrednio reagujących z nimi lub które mogłyby być w jakiś sposób szkodliwe. Naturalna zdolność dyfuzji pary wodnej materiału budowlanego nie zostaje obniżona w wyniku impregnacji preparatem Si-726.

SiliBond Si-726 jest bezbarwny. W wyniku zabezpieczenia impregnatem, **naturalny kolor materiału budowlanego nie zmienia się ani nie zostaje pogłębiony.**

Sposób stosowania Si-726 zalecany jest przede wszystkim do wzmacniania nasiąkliwych kamieni naturalnych i sztucznych, tynków, zapraw spoinowych ale także do renowacji uszkodzonych powierzchni betonowych.

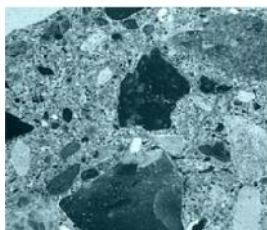
Produkt nie nadaje się do stosowania na twardych kamieniach naturalnych, twardym klinkierze, ceramice budowlanej i materiałach budowlanych o niskiej nasiąkliwości kapilarnej. Przez impregnację preparatem Si-726 odtwarza się pierwotną porowatość i wytrzymałość materiału budowlanego, bez obniżania naturalnej zdolności dyfuzji pary wodnej.

Sposób stosowania i obróbki produktu zależy od stanu uszkodzonego podłoża. Dlatego, w celu skutecznej renowacji należy koniecznie najpierw wykonać analizę wzmacnianego podłoża (rodzaj kamienia względnie spoiwa, zawartość soli, wilgotność, porowatość) aby określić niezbędne kroki prac oraz zapotrzebowanie materiału. Poza tym należy zawsze wykonać odpowiednio dużą powierzchnię próbną, aby móc ocenić skutek prac jeszcze przed wykonaniem renowacji.

Powierzchnie zabrudzone należy dokładnie oczyścić przed zastosowaniem preparatu Si-726. Nadają się do tego zasadniczo wszystkie normalnie stosowane metody, przy czym należy zwrócić uwagę, żeby w wyniku wybranej metody czyszczenia materiału budowlanego nie doszło do dodatkowych uszkodzeń.

Aby zapewnić nasączenie całego, najczęściej zwietrzałego, ubogiego w spoiwo materiału budowlanego, konieczne jest aby zabezpieczone powierzchnie były chłonne. Zabezpieczone powierzchnie zewnętrzne powinny być chronione przed deszczem przez co najmniej 12 godzin po wykonaniu impregnacji. Aby zapobiec „wypaleniu” impregnatu, powierzchnie nie mogą być ogrzane przed wykonaniem impregnacji przez bezpośrednie działania promieniowania słonecznego (na ogrzanych powierzchniach woda paruje zbyt szybko i dlatego nie wnika wystarczająco głęboko).

Idealne warunki aplikacji to temperatury między 10 i 20°C, przy relatywnej wilgotności powietrza < 75%.



SiliBond Si-726 można nakładać na materiał budowlany przez natryskiwanie, polewanie, nakładanie pędzlem. Wybór metody zależy od wzmacnianego obiektu. W przypadku aplikacji na dużych powierzchniach (podobnie jak przy hydrofobizacji) najbardziej zalecane jest beziśnieniowe natryskiwanie lub polewanie.

Na mocno chłonących podłożach, zaleca się pracować w wielu cyklach - „mokre w mokre” - i rozcieńczać materiał czystą wodą. Stopień rozcieńczenia zależy od chłonności materiału budowlanego, zaleca się dla pierwszego cyklu pracy rozcieńczenie 1:1 (objętościowo).

Zużycie Warunkiem udanego wzmocnienia jest nasączenie uszkodzonej warstwy materiału budowlanego preparatem SiliBond Si-726 aż do zdrowego rdzenia. Tylko w taki sposób uniknąć stworzenia łusek bogatych w spoiwo na niewystarczająco mocnych warstwach pośrednich a w efekcie uniknąć odspojeń w wyniku naprężeń termicznych.

Aby osiągnąć wymagane głębokości wnikania trzeba pracować w razie potrzeby na małych powierzchniach (gdy to konieczne nawet kamień po kamieniu). SiliBond Si-726 jest przy tym tak długo nakładany do nasycenia i zawsze „mokre-w-mokre”, aż materiał nie będzie już wchłaniany przez podłoże. Gdy jest to niezbędne, po odczekaniu 6-12 godzin można wykonać drugą impregnację, przy czym zawsze należy osiągnąć pełne nasycenie uszkodzonej warstwy materiału budowlanego.

Niezbędna do stabilizacji ilość materiału zależy w naturalny sposób od materiału budowlanego i stopnia jego uszkodzenia. Zużycie może wynosić między 0,5 i 15 kg/m². Dlatego celowym jest określenie zużycia na powierzchni próbnej.

Pielęgnacja Powłoki Hydrofobizacja

Powierzchnie ustabilizowane i wzmocnione preparatem SiliBond Si-726, po zakończeniu wytrącania żelu krzemionkowego, mogą być uzupełniane masami do naprawy kamieni, pokrywane farbami mineralno-krzemianowymi lub hydrofobizowane. Jeżeli Si-725 jest stosowany dopiero po naniesieniu mas do uzupełniania ubytków kamienia lub farb mineralno-krzemianowych, konieczne jest odczekanie czasu co najmniej 4 tygodni.

Hydrofobizacja

Zakończeniem każdej renowacji powinna być hydrofobizacja, a więc ochrona przed deszczem. Zalecamy do tego **reaktywny, wodorocieńczyalny preparat silanowy HydroBloc Si-742**, szczególnie dobrze współpracujący z preparatem SiliBond Si-726.

Właściwości

Skład	aktywny powierzchniowo, alkaliczny roztwór kwasu krzemowego
Rozcieńczalnik	woda
Zawartość ciał stałych	>20%
Gęstość	1,20 g/ml +/- 20%
Lepkość	< 20 mPa.s
Kolor	przezroczysty, lekko mętny
Zapach	bardzo słaby, typowy dla mydła
Temperatura zapłonu	nie palny
Wartość pH	10,5 - 11,5

Oznakowanie

- Przepisy o preparatach	drażniący
- ADR/RID (transport)	nie dotyczy (brak ograniczeń transportowych)
- VOC	nie dotyczy
- klasa toksyczności (Szwajcaria)	brak klasy toksyczności

Magazynowanie Bezpieczeństwo

SiliBond Si-726 nie jest toksyczny ale reaguje tak jak cement i wapno alkalicznie. Należy to uwzględnić przy obchodzeniu się. Produkt należy chronić przed mrozem i tak składować, żeby był niedostępny dla dzieci i osób postronnych. Nie można go przelewać do pojemników z aluminium lub cynku. Unikać kontaktów z kwasami. Pojemniki muszą być szczelnie zamknięte.

Podczas stosowania zawsze nosić ochronne ubranie robocze, rękawice ochronne i okulary ochronne!

Sąsiadujące elementy budowlane, szyby okienne, powierzchnie lakierowane oraz części z aluminium należy chronić przed zabrudzeniem preparatem Si-726. Przy stosowaniu metodą natryskową należy uwzględnić zagrożenie zabrudzeniem w wyniku przenoszenia rozpylonej mgiełki przez wiatr!

Niniejsze informacje techniczne opisują aktualny stan wiedzy na temat tego produktu. Powinny one jedynie informować o możliwościach jego stosowania i nie mogą zwalniać użytkownika z obowiązku do starannego własnego sprawdzenia produktu pod kątem przewidzianego zastosowania. Informacje na temat stosowania produktu znajdują się w wytycznych wykonawczych. Informacje na temat bezpiecznego obchodzenia się z produktami znajdują się w aktualnej karcie charakterystyki.

ATI -726 | 13
© ARCAN AG Waterproof
All rights reserved

ARCAN Waterproof

ARCAN AG Waterproof CH 8008 Zürich Switzerland
Telefon +44-1-267-1778 | Telefax +44-1-267 - 1711
E-Mail - office-ch@arcan.biz
ARCAN GmbH
D-67240 Bobenheim • Kleinniedesheimer-Strasse 19
Telefon +49 (0)6239 997 820 Fax +49 (0)6239 997 8220
E-Mail office-d@arcan.biz
www.arcan.biz

Passion to invent 